



Horizon

Horizon is niet enkel een stijlvolle glazen scheidingswand, het is ook een praktische en economische oplossing voor uw werkomgeving. De geringe profielhoogte en de naadloze aansluiting met andere Maars systemen zorgen voor hoogwaardige transparante esthetiek. De uniforme profielhoogte, kozijnen en wandaansluitingen geeft een strakke, doorlopende belijning. Oftewel: minimalistisch ontworpen, kwalitatief hoogwaardig afgewerkt.



Uitvoeringen

- Glasdiktes:
 - Gehard: 10 - 12 mm
 - Akoestisch gelaagd: 10 - 12 - 16 mm
- Profielhoogtes: 22 - 35 mm
- Materiaal profiel: aluminium
- Eén universeel profiel voor meerdere glassoorten

Paneelverbindingen

- Transparant siliconentape
- Glashelder polymeerprofiel
- Convex/concaaf aansluitende glasranden (op aanvraag))

Profiel aansluitingen

- Hoekaansluiting in verstek (met volledige glas)
- T-aansluiting recht (met volledige glas)
- Bijna naadloze wandovergang mogelijk voor lalineia, String² en Metaline. Aluminium koppelstijl à 2 mm.



Deuren

- Enkel- en dubbeldraaiende deuren
- Deurkozijnen:
 - standaard slank aluminium Horizon-deurkozijn voorzien van 2 scharnieren
 - alternatieve deurkozijnen van 82 of 100 mm
- Glasdeuren:
 - volledig glazen deur:
 - glas gehard of gehard en akoestisch gelaagd, 10 - 12 mm
 - met aluminium kader:
 - 40 mm, glas gehard of gehard en akoestisch gelaagd, 8 mm
 - Flush Glass deur: 82* of 100* mm
- Gesloten deuren:
 - staal: 40 - 82* - 100* mm, eventueel i.c.m. glas
 - hout: 40 mm, eventueel i.c.m. glas
- De deuren zijn wandhoog of met bovenbeglazing

*Bij toepassing van alternatief deurkozijn.

Schuifdeur

- Aluminium (vlak) deurkozijn v.v. schuifmechanisme incl. "soft close" mechanisme
- Aansluiting schuifmechanisme op plafond of wandprofiel
- Glazen schuifdeuren:
 - volledig glazen deur:
 - glas gehard of gehard en akoestisch gelaagd, 10 - 12 mm
 - met aluminium kader:
 - 40 mm, glas gehard of gehard en akoestisch gelaagd, 8 mm
 - Flush Glass deur: 82* of 100* mm
- Gesloten schuifdeuren:
 - staal: 40 mm eventueel i.c.m. glas
 - hout: 40 mm, eventueel i.c.m. glas
- De schuifdeuren zijn wandhoog

Mogelijk om 1 glasmoduul naast de deur te plaatsen in plaats van standaard 2 glasmodules. Bekijk ons deurenprogramma voor alle mogelijkheden.

*Bij toepassing van alternatief deurkozijn.

Wandafmetingen

- Maximale hoogte:
 - 10 mm glas: 2700 mm
 - 12 mm glas: 3200 mm
 - 16 mm glas: 3600 mm
- Maximale modulebreedte: 1200 mm
- Maximale deurhoogte: 3000 mm
- Maximale deurbreedte: 1000 mm
- Maximale deurgewicht: 80 kg

Afwijkende maten in overleg.



Integratie van elektriciteits- en datakabels

Alleen in combinatie met gesloten Metaline of String² wand en met alternatief deurkozijn.

Geperforeerde klemstijlen bieden de mogelijkheid om bedrading op te nemen in de wand. Demontabele panelen maken de wand goed toegankelijk voor wijzigingen achteraf.

Tolerantie

- 22 mm + 22 mm profiel: +/- 4 mm
- 22 mm + 35 mm profiel: +/- 11 mm
- 35 mm + 35 mm profiel: +/- 18 mm



Beglaasde elementen; 22 mm & 35 mm profielen

Gewogen geluidsisolatie-index voldoet aan
EN ISO 717-1:2013.

■ 10 mm	gehard	Rw = 32 dB
■ 10,8 mm	akoestisch gelaagd	Rw = 36 dB
■ 12 mm	gehard	Rw = 32 dB
■ 12,8 mm	akoestisch gelaagd	Rw = 36 dB
■ 16,8 mm	akoestisch gelaagd	Rw = 39 dB

Stabiliteit

Systeem voldoet aan:

- ETA Guideline 003 Internal Partition Kits (EN 1990 / EN 1991)
- DIN 4103 tot hoogte van 3000 mm
 - 10 mm gehard
 - 12 mm gehard
 - 16 mm akoestisch gelaagd

Afwerkingen

Oppervlaktebehandeling:

Voor alle zichtbare aluminium delen.

- Milieuvriendelijke epoxy poedercoating, ca. 80µ dik
- Geanodiseerd; blank of geborsteld
- Chrome-afwerking

Kleuren:

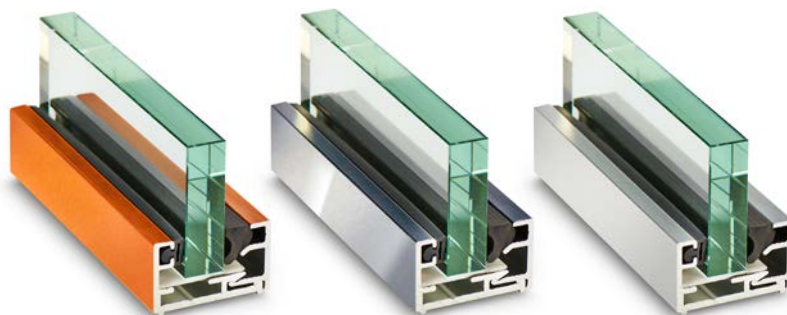
Op basis van de Maars kleurenkaart.
Andere kleuren in overleg.

Beglazing:

Meerdere opties mogelijk, zoals zandstralen, gecoat of met folie. Andere vormen in overleg.

Rubbers:

In het zwart of grijs.



LED contour verlichting in Horizon

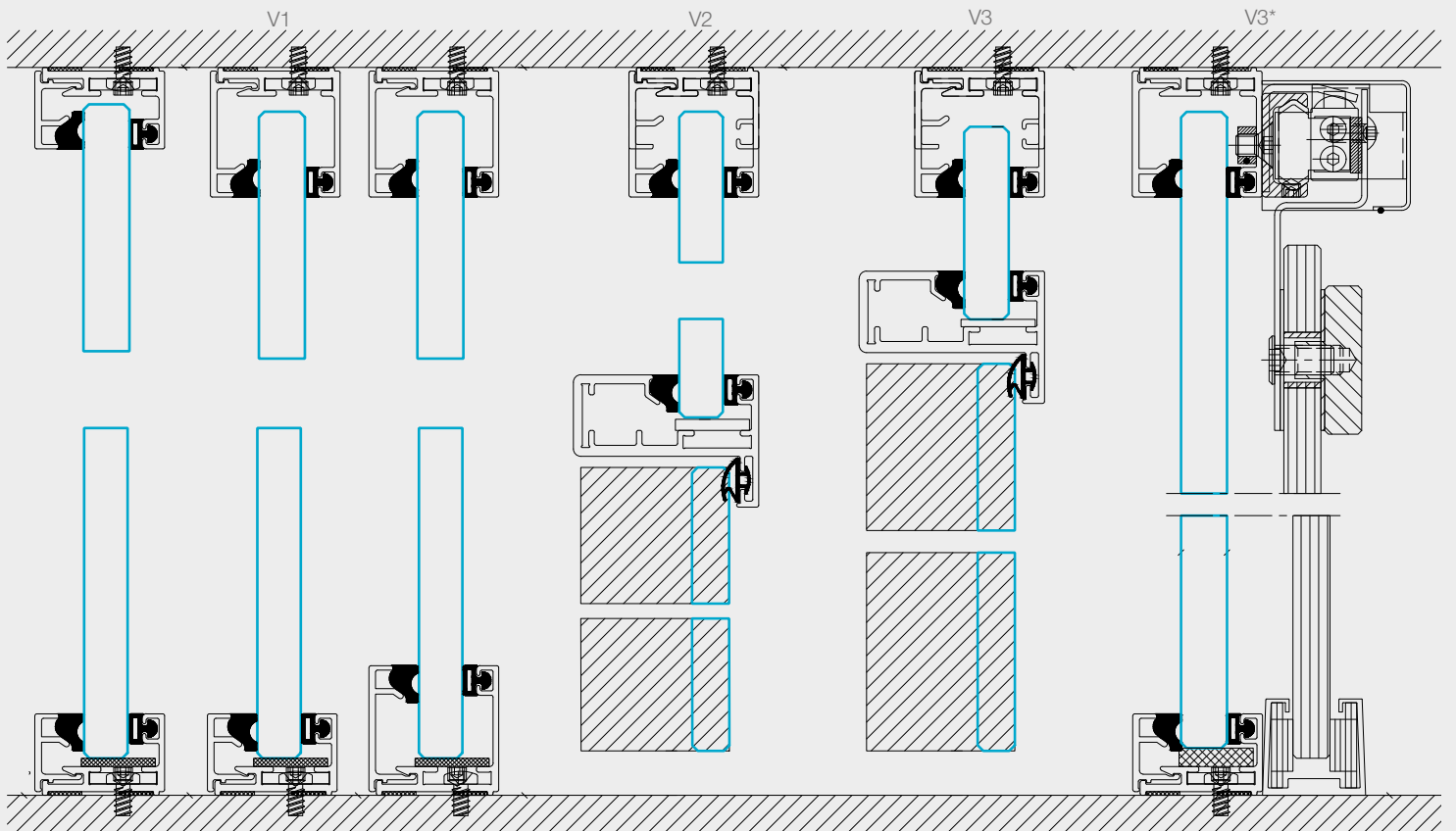
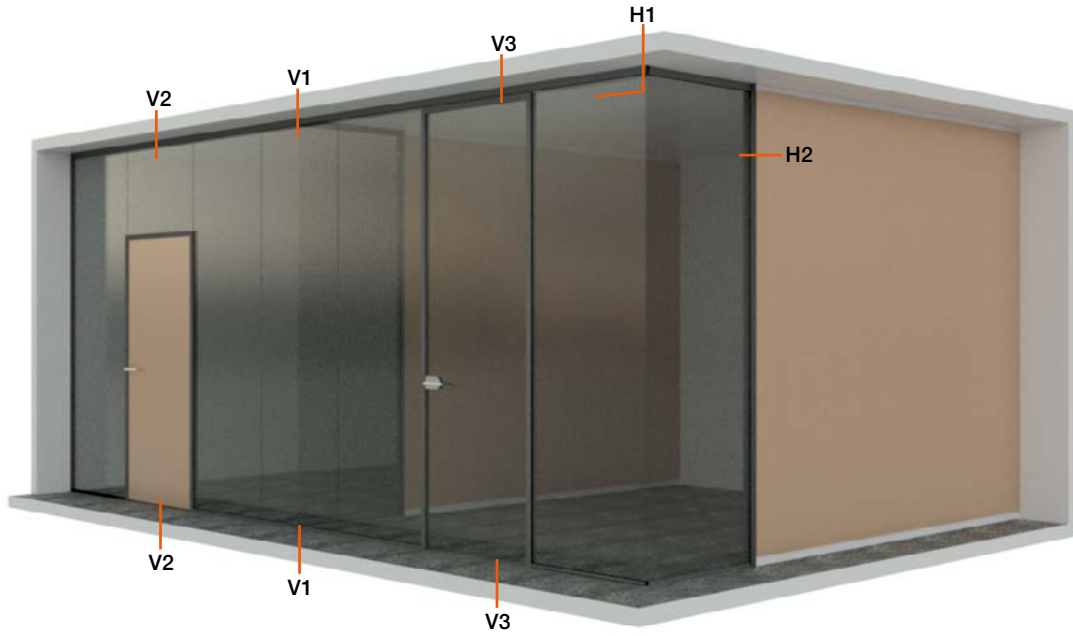
Living options

Alleen in combinatie met String².

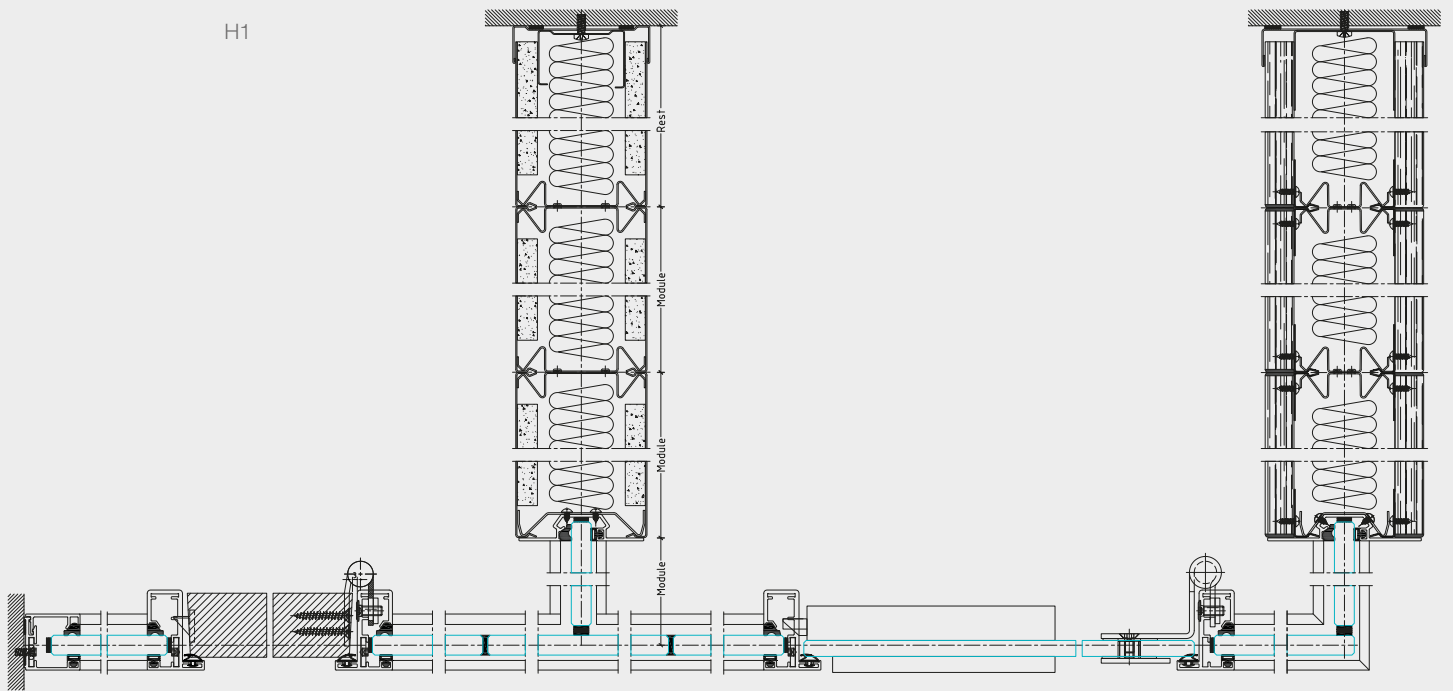
Maars biedt een breed scala aan opties die, afhankelijk van het wandtype, in ons wandstelsel geïntegreerd kunnen worden. Ventilatiestijlen, geluidspanelen, kasten, plankendragers, panelen met klimaatcontrole, dynamic light, multimedia, met stof beklede panelen, privacy glass of Maars Magnetics. Zie: www.maarsmagnetics.com. Bekijk de 'Living Options' brochure en www.maarslivingwalls.com voor meer informatie.

Technische tekeningen

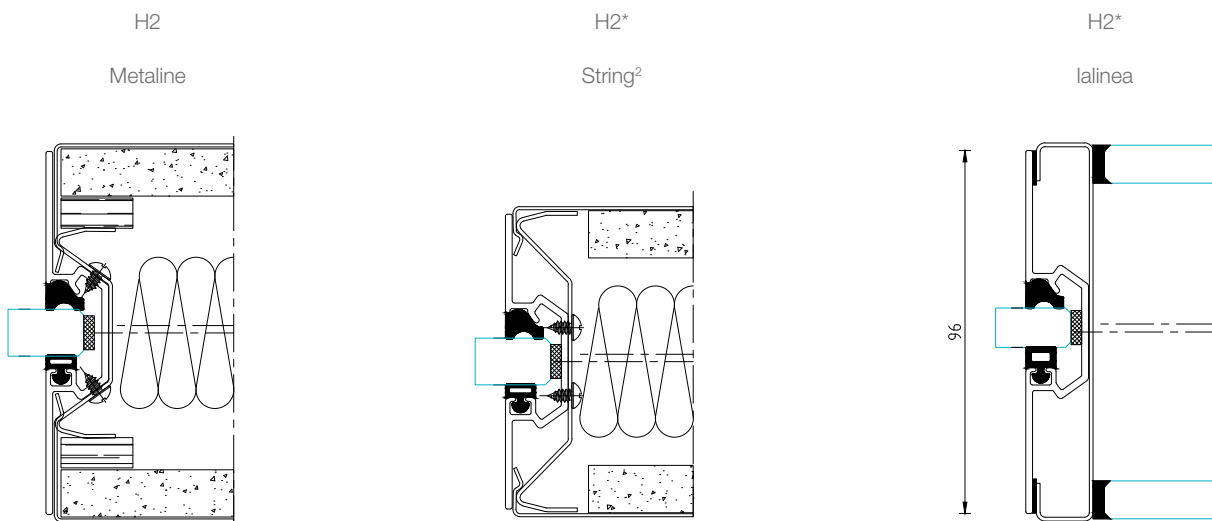
TECHNISCHE DETAILS



Hoek- en T-aansluiting



Wandaansluitingen



Onderhoud: raadpleeg onze website voor schoonmaak- en onderhoudsinstructies.

Omdat wij onszelf continu verbeteren, veranderen onze producten voortdurend. Kijk voor de meest recente details op: www.maarslivingwalls.com